

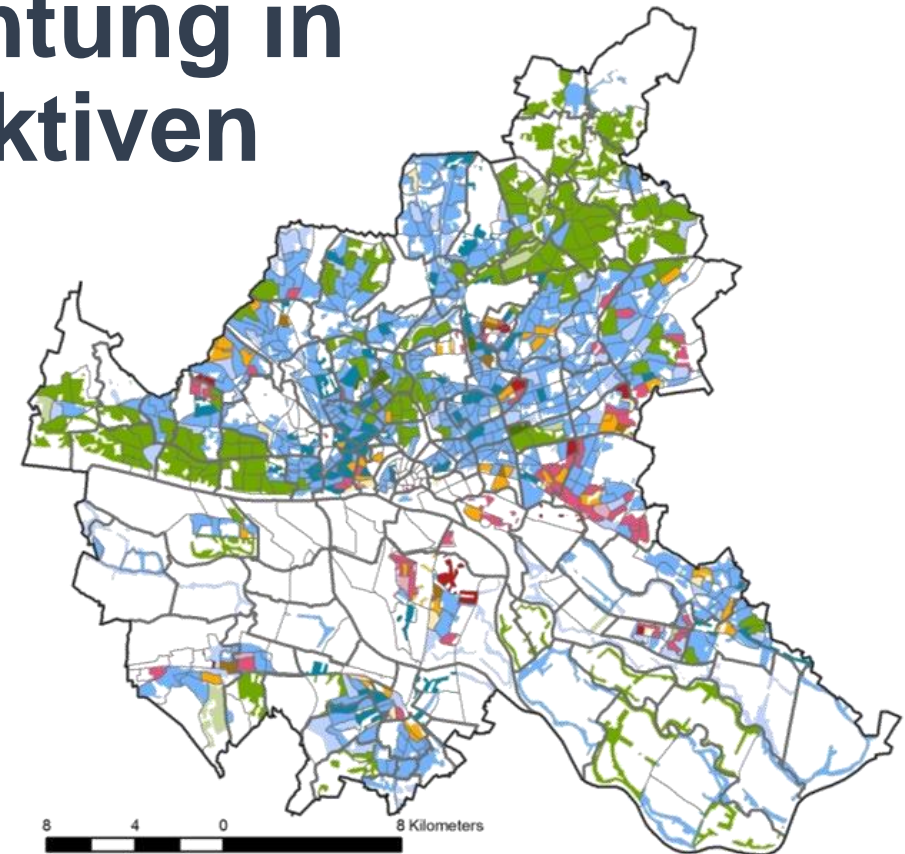
# P2-Studienprojekt

## **Kleinräumige Sozialraumbeobachtung in Deutschland – Stand und Perspektiven**

Betreuer: Prof. Dr. Jörg Pohlan, Tim Lukas Ott

Tutor: Sebastian Trede

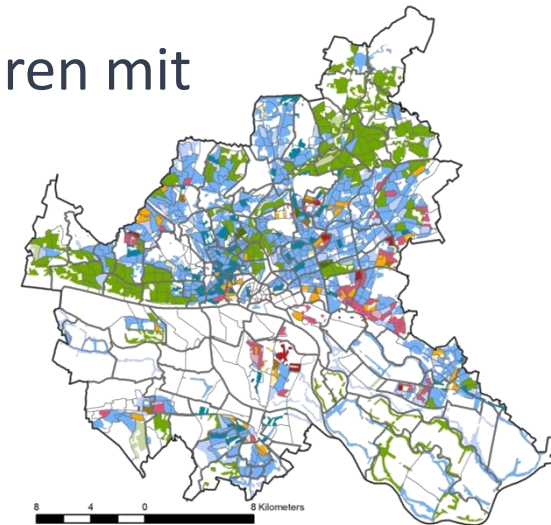
SoSe 2019



# Ausgangslage

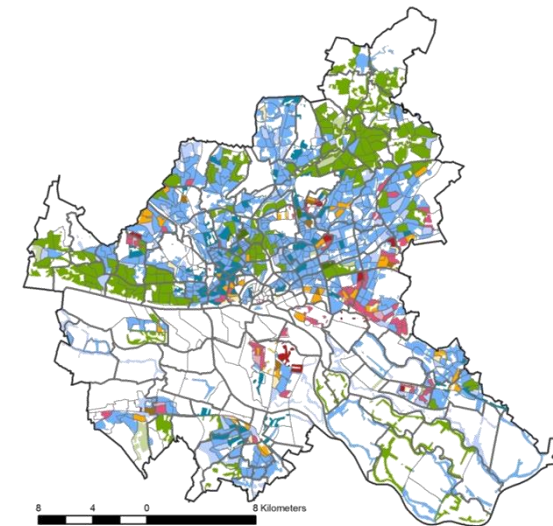
- Rahmenprogramm Integrierte Stadtteilentwicklung (RISE):
  - Identifikation von Quartieren mit besonderem Entwicklungsbedarf
  - Stabilisierung von räumlichen Segregations- und Polarisierungsprozessen

→ Sozialmonitoring als Instrument zur Identifizierung von Quartieren mit potentielllem Handlungsbedarf



# Ziele des Projekts

- Einblick in die aktuellen Stadtentwicklungsprozesse (bundesweit) und den **Stand der fachlichen Diskussion** zum Thema Sozialmonitoring
- Analyse der **Entwicklungen, Grenzen und Möglichkeiten** des Sozialmonitorings
- Erarbeitung von **Weiterentwicklungspotentialen**



# Fragestellungen

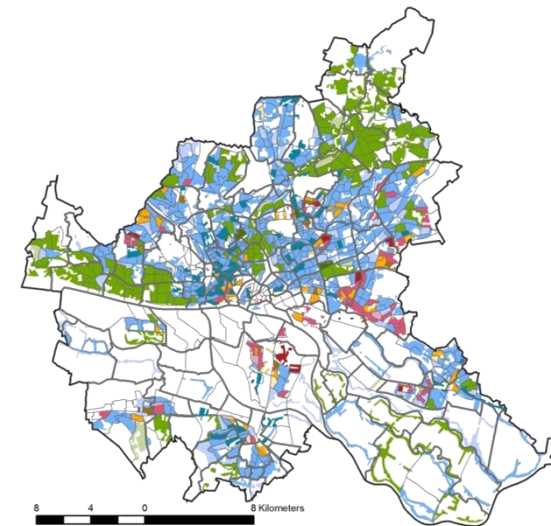
a) Einblick in die aktuellen Stadtentwicklungsprozesse (bundesweit) und den Stand der fachlichen Diskussion zum Thema Sozialmonitoring

→ *Was ist ein **Sozialmonitoring** und wozu dient es?*

→ *Welche Städte haben bereits ein solches Monitoring etabliert, welche **Unterschiede** gibt es und **welche Erfahrungen** wurden bisher damit gemacht?*

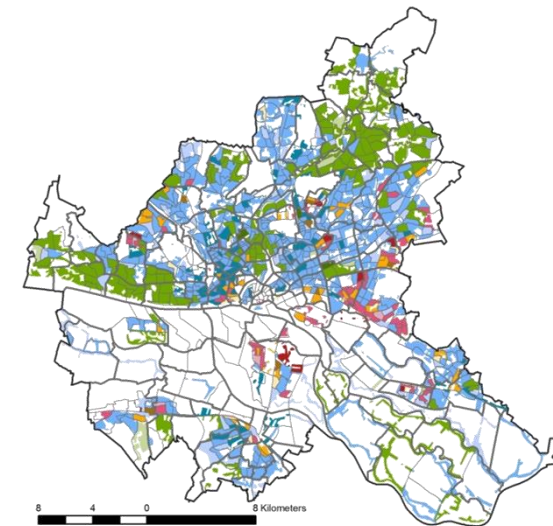
b) Vertiefende **Betrachtung und Bewertung** des Hamburger Sozialraummonitorings / **Weiterentwicklungspotential**

c) Thematische Erweiterung - Wohnen



# Arbeitsschritte & Methoden

- Literatur- und Datenrecherchen - Bestandsaufnahme und Einordnung bestehender Berichtssysteme (Methodik und Indikatorenauswahl)
- Formulierung des Erkenntnisinteresses, vertiefende Ausarbeitung der Fragestellung und des methodischen Vorgehens
- Interviews mit Experten
- Auswertung der Interviews und des gewonnenen Datenmaterials
- Erarbeitung von konzeptionellen Vorschlägen & Abschlussbericht



Vielen Dank für die Aufmerksamkeit  
*Gibt es Fragen?*

